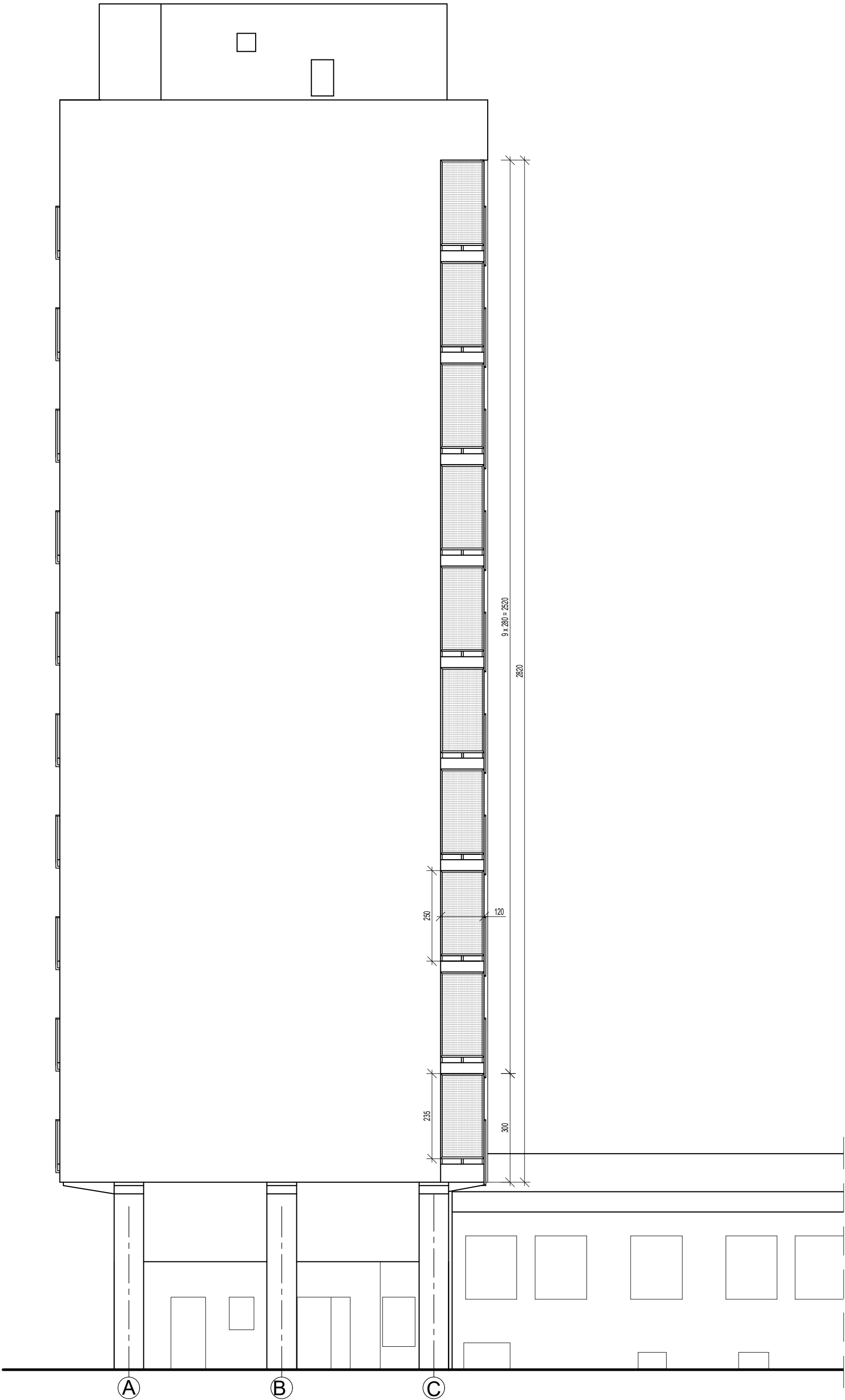



Rys. 2. ELEWACJA PÓŁNOCNA
(OD UL. ZOFII CHRZANOWSKIEJ)

skala 1:100



UWAGI:

1. Wymiary podano w cm.

Projektowali:	dr inż. Krystyna WRÓBEL dr inż. Wiesław KUBISZYN	upr. nr. B-314/89 upr. nr. B-241/94	 WIK K. WRÓBEL i W. KUBISZYN 35-083 Rzeszów ul. Saletyńska 7 tel./fax 17 87-13-612 603-587-200; 695-620-740	
Opracowała:	mgr inż. Klaudia SZEREMETA			
Inwestor:	Rzeszowska Spółdzielnia Mieszkaniowa, Administracja Osiedla "Śródmieście" 35-036 Rzeszów, ul. Dąbrowskiego 33a		1:100	Data: 2025.02.
Adres obiektu:	35-036 RZESZÓW, ul. Dąbrowskiego 21, działki nr 1423/5, 1423/4 obr. 213		Branża: B	Nr rys: 2.
Zadanie:	PROJEKT REMONTU GALERII BUDYNKU MIESZKALNEGO WIELORODZINNEGO DO ZGŁOSZENIA ROBÓT			
Treść rysunku:	ELEWACJA PÓŁNOCNA (OD UL. ZOFII CHRZANOWSKIEJ)			